

오시는 길



본원

주소 | 52852 경상남도 진주시 충의로 19, 1/3/5 층
교통이용안내 | 버스 152번, 300번, 301번 혁신도시(나본사)하차
대표전화 | 055)792-0000 (담당자 : 055-792-0122)
주요시설 | 1층 종합민원실, 3층 저작권 도서관, 저작권 교육장
 5층 사무처, 정책연구실, 저작권정보센터, 교육연구원



본원

주소 | 04323 서울특별시 용산구 후암로 170, 5/16 층
교통이용안내 | 지하철 1, 4호선 서울역 11번출구
대표전화 | 02)2669-0010
주요시설 | 5층 종합민원센터, 16층 저작권 교육장



위탁관리저작물 정보 Q&A



Q 위탁관리저작물 정보 등록메뉴는 어디 있나요?

A 저작권 찾기 사이트에서 로그인(관리자 화면 접속) ...> 좌측메뉴 중 위탁관리저작물 보고/일괄등록 클릭 ...> 일괄등록 화면에서 위탁관리저작물 정보 등록 표준양식(엑셀)을 선택 하고 다운로드 후 정보를 작성하여 등록하면 끝!

Q 관리하고 있는 저작물이 수 백만곡인데 어떻게 해야 할까요?

A 위탁관리저작물 정보 보고 시 사용하는 표준양식(엑셀)에 한 파일 당 5만건씩 끊어서 작성하고 저작권 찾기 사이트에 업로드 하면 됩니다.

Q 문화체육관광부에 매년 실적을 보고 중인데 별도로 저작권 찾기 사이트에 저작물을 등록을 해야 하나요?

A 위탁관리업자는 매년 전년도 사업실적을 문화체육관광부의 콤코스 사이트(www.cocoms.go.kr)에 제출하는 것과는 별개로, 매월 위탁관리저작물 등의 목록, 신탁관리하거나 대리 중개하는 저작물 등의 권리정보, 위탁관리업자의 연락처에 관한 정보를 저작권법 시행령 제52조 제3항에 의거 하여 저작권 찾기 사이트(findcopyright.or.kr)에 보고하게 되어 있습니다.

Q 보고 시 혜택 또는 미보고 시 불이익이 있나요?

A 위탁관리저작물 정보 보고는 저작권법 시행령 제52조 제3항에 근거한 의무 사항으로, 미보고 시 6개월 간 영업정지 처분이 내려질 수 있습니다.

Q 위탁관리저작물 정보의 보고 범위는 어디까지 인가요?

A 합법적인 국내 저작물만 뿐만 아니라 국내에 유통하는 외국 저작물도 위탁관리 저작물 정보의 보고 범위에 포함되어 있습니다.

저작권 찾기



저작권 찾기 서비스란

저작권 찾기 사이트(www.findcopyright.or.kr)에서는 창작자에게 지급되어야 할 미분배 보상금 대상 저작물 목록을 제공하고, 저작권 정보(위탁관리저작물 정보)를 검색할 수 있는 서비스를 제공하고 있습니다.

위탁관리저작물 정보 보고 의무

위탁관리업자의 보고의무(저작권법 시행령 제52조 제3항)

내용 | 위탁관리업자가 문화체육관광부장관에게 보고

보고시기 | 전월 말일 기준으로 매월 10일까지

보고내용 | 위탁관리저작물 등의 목록, 신탁관리 또는 대리·중개하는 저작물 등의 권리정보, 위탁관리업자의 연락처

저작권법 시행령 52조(보고) 제3항

③ 법 제108조제1항에 따라 저작권위탁관리업자는 다음 각 호의 사항을 매월 말일을 기준으로 작성하여 다음달 10일까지 문화체육관광부장관에게 보고하여야 한다. 다만, 보고 사항이 지난 달과 같은 경우에는 그 사항에 한정하여 보고하지 아니할 수 있다.

1. 제50조 각 호에 따른 관리 저작물의 목록
2. 신탁관리하거나 대리 또는 중개하는 저작물의 권리 정보
3. 저작권위탁관리업자의 연락처에 관한 정보

※ 보고사항이 전월과 동일할 경우 그 사항에 한정하여 생략 가능
 (저작권법 시행령 제52조 제3항 단서)
 (저작권법 제109조 의거) 보고의무 위반 시 6개월 이내 업무 정지에 해당될 수 있습니다.

위탁관리저작물 정보의 필요성

위탁관리저작물 정보는 저작권법 시행령 제18조(상당한 노력의 기준)에 따라 문화체육관광부장관이 권리자 찾기 위한 상당한 노력의 일환으로 위탁관리업자가 보고한 사항을 통한 저작물의 저작재산권자나 그의 거소를 조회하기 위하여 필요합니다.

www.findcopyright.or.kr

위탁관리저작물 정보 등록 안내서



위탁관리저작물 정보 등록 절차



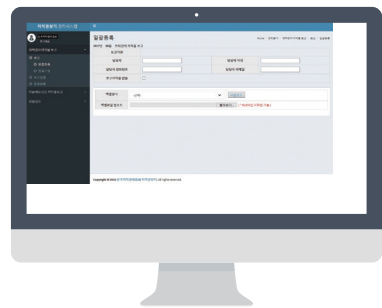
위탁관리저작물 정보 처음 등록하시나요?



1 저작권 찾기 사이트(www.findcopyright.or.kr) 접속 → 2 우측 상단의 회원가입 클릭



3 관리자 메뉴 선택 → 4 관리자시스템 바로가기 클릭 → 5 시스템 파일 설치(자동) → 6 로그인화면 우측 상단의 회원가입 클릭 → 7 담당자 정보 입력 후 등록 클릭



8 관리자 시스템에 로그인하여 저작물 등록 (위탁관리저작물 정보의 보고 페이지 접속 후 엑셀파일 업로드)

위탁관리저작물 정보 추가 등록·수정 절차

위탁관리저작물 정보에 대한 추가 등록을 한다면

저작권 찾기 사이트(www.findcopyright.or.kr)에서 관리자로 로그인하여 위탁관리 저작물 정보를 추가 등록할 수 있습니다.

이전에 등록한 위탁관리저작물 정보를 수정 한다면

등록된 위탁관리저작물 정보의 수정은 관리자의 일괄수정 화면(위탁관리저작물 보고 → 보고 → 일괄수정)에서 표준양식(엑셀)을 다운받아 정보를 수정한 후 재등록하면 됩니다.

이달에 등록할 위탁관리저작물 정보가 없다면

저작권 찾기 사이트의 관리자 페이지에서 위탁관리저작물 보고에 접속 후 보고저작물 없음에 체크하여 등록하면 됩니다.

분야별 위탁관리저작물 정보 등록사항



음악분야 등록사항

저작자 관련 | 작성기관명, 기관내부관리ID, 곡명, 국내외구분, 앨범명, 작사가명, 작곡가명, 편곡가명, 역사가명, 가수명, 음반제작자명, 위탁관리구분

실연자 관련 | 작성기관명, 기관내부관리ID, 곡명, 국내외구분, 앨범명, 앨범 제작사, 디스크면, 트랙번호, 앨범발매연도, 가수명, 연주자명, 음반제작자명, 위탁관리구분

음반제작자 관련 | 작성기관명, 기관내부관리ID, 곡명, 국내외구분, 앨범명, 앨범제작사, 디스크면, 트랙번호, 앨범발매연도, 가수명, 음반제작자명, 위탁관리구분

대리중개업체 등록사항 | 작성기관명, 기관내부관리ID, 곡명, 국내외구분, 앨범명, 앨범제작사, 디스크면, 트랙번호, 앨범발매연도, 작사가명, 작곡가명, 편곡가명, 역사가명, 가수명, 연주자명, 음반제작자명, 위탁관리구분, 저작권자 권리처리구분(신탁관리단체계약, 개별계약, 권리자), 실연자 권리처리구분(신탁관리단체계약, 개별계약, 권리자), 음반제작자 권리처리구분(신탁관리단체계약, 개별계약, 권리자)



어문분야 등록사항

작성기관명, 기관내부관리ID, 저작물명, 저작물 부제, 창작연도, 도서명, 출판사, 발행연도, 저작자명, 위탁관리구분



방송대본 분야 등록사항

작성기관명, 기관내부관리ID, 작품명(대제목), 원작명, 장르분류, 소재분류, 원작작가명, 주요출연진, 방송회차, 방송일수, 제작사, 작가(저자), 연출자명, 위탁관리구분



영화분야 등록사항

작성기관명, 기관내부관리ID, 제목(국문), 제작연도, 출연자명, 감독, 작가명, 연출자명, 제작자명, 배급사명, 투자자명, 위탁관리구분



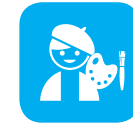
방송분야 등록사항

작성기관명, 기관내부관리ID, 제목, 장르구분, 제작연도, 회차, 연출자명, 제작사명, 출연자명, 작가명, 위탁관리구분



뉴스분야 등록사항

작성기관명, 기관내부관리ID, 기사제목, 지면번호, 지면면중, 기고자, 기자명, 변경버전, 기사일자, 기사발행일시, 언론사명, 위탁관리구분



미술분야 등록사항

작성기관명, 기관내부관리ID, 제목, 부제목, 분류, 저작연월일, 출처, 크기(mm), 해상도, 주재료, 구조 및 특징, 이미지URL, 상세페이지URL, 작가, 소장연월일, 소장기관일, 위탁관리구분



이미지 등록사항

작성기관명, 기관내부관리ID, 이미지명, 이미지설명, 이미지키워드, 창작연월일, 작가, 제작자, 이미지URL, 이미지공개여부, ICN, 위탁관리구분



그 외의 분야 등록사항

작성기관명, 기관내부관리ID, 저작물명, 저작자명, 창작연도, 공표매체명, 공표일자, 위탁관리구분

신탁관리단체 대상 미분배 보상금 저작물 정보 등록 안내



미분배 보상금 저작물 정보 등록 대상 및 절차

등록대상

미분배 보상금 관련 저작물 정보 등록은 보상금수령 단체(한국음악실연자연합회, 한국음반산업협회, 한국복제전송저작권협회)에만 해당됩니다.

※ 미분배 보상금 : 보상금 분배 공고를 한 날로부터 3년이 경과 후 권리를 찾지 못한 보상금

등록절차

저작권 찾기 사이트의 관리자로 로그인 한 후 미분배 보상금 저작물 보고 → 일괄 등록 메뉴에서 미분배 보상금 대상 저작물 표준양식(엑셀)을 다운로드 후 목록을 작성 하고 업로드 하면 됩니다.



저작권자를 찾기 위한 '상당한 노력'을 생략할 수 있는 경우(저작권법 시행령 제18조 제2항)

대상 저작물

보상금 분배 공고를 한 날부터 3년이 경과한 미분배 보상금 관련 저작물, 그 밖의 저작 재산권자나 그의 거소가 명확하지 않은 저작물

상당한 노력 수행 주체

문화체육관광부장관(한국저작권위원회 위탁대행)

'상당한 노력' 생략조건

- 1 저작권등록부에 기재된 저작물의 저작재산권자나 그의 거소의 조회
- 2 위탁관리업자가 보고 사항을 통한 저작물의 저작재산권자나 그의 거소의 조회
- 3 권리자 찾기 정보시스템(저작권 찾기 사이트)에 저작재산권자나 그의 거소 등 문화체육관광부령으로 정하는 사항을 공고한 날부터 2개월 경과